

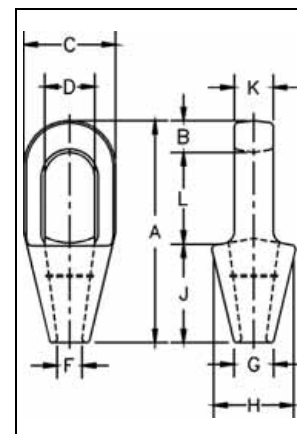
Закрытые оцинкованные муфты

G-417 / S-417



Рифленные муфты с закрытыми проушинами соответствуют эксплуатационным требованиям Федеральной спецификации RR-S-550D, тип В, кроме положений, касающихся подрядчика.

- Муфты из ковальной стали до 38 мм, литая легированная сталь от 40 мм до 10 мм.
- Оцинкованные концевые муфты имеют эффективность 100% на основе каталоговой прочности каната. Показатели основываются на рекомендованном использовании с канатом 6 x 7, 6 x 19, или 6 x 37, IPS или XIP (EIP), XXIP (EEIP), RRL, FC или IWRC.



Канатные
концевые
элементы

ПРИМЕЧАНИЕ: Все муфты из легированной стали 40 мм и более проходят магнитно-порошковую дефектоскопию и ультразвуковую инспекцию. Контрольные испытания могут быть осуществлены по спецзаказу. На рисунке показан один желоб, используемый на муфтах от 6 до 19 мм. Размеры от 22 до 38 мм имеют 2 желоба. Размеры 40 мм и более имеют 3 желоба.

G-417 / S-417

Закрытые оцинкованные муфты

Диам. каната (мм) †	Структурная жила, Диам. (мм)	Артикул №		Вес Кажд. (кг)	Размеры (мм)									
		G-417 Галв.	S-417 S.C.		A	B	C	D*	F	G	H	J	K	L
6-7	-	1039897	1039904	,23	116	12,7	39,6	22,4	9,65	17,5	39,6	57,2	12,7	46,0
8-10	-	1039913	1039922	,34	125	15,8	42,9	24,6	12,7	20,6	42,9	57,2	17,5	52,3
11-13	-	1039931	1039940	,68	140	17,5	51,0	29,5	14,2	23,9	51,0	63,5	22,4	58,7
14-16	12-13	1039959	1039968	1,13	162	20,6	67,0	35,8	17,5	30,2	67,0	76,2	25,4	65,0
18	14-16	1039977	1039986	1,92	194	26,9	76,2	42,2	22,4	33,3	70,0	89,0	31,8	77,7
20-22	18-19	1039995	1040000	3,28	226	33,3	92,0	49,3	25,4	38,1	82,5	102	38,1	90,5
24-26	20-22	1040019	1040028	4,76	254	36,6	105	58,5	28,7	44,5	95,5	114	44,5	103
28-30	24-26	1040037	1040046	6,46	283	39,6	114	65,0	31,8	51,0	105	127	51,0	116
32-35	28	1040055	1040064	8,95	309	41,4	127	71,0	38,1	58,5	119	138	56,5	129
38	30-32	1040073	1040082	13,24	355	49,3	137	81,0	41,4	70,5	132	151	62,5	155
† 40-42	33-35	1040091	1040108	16,32	390	54,0	146	82,5	44,5	76,2	140	165	70,0	171
† 44-48	36-40	1040117	1040126	25,96	445	55,5	171	95,5	51,0	79,5	162	191	76,2	198
† 50-54	42-45	1040135	1040144	35,83	505	62,0	194	111	57,2	95,5	187	216	82,5	224
† 56-60	46-48	1040153	1040162	47,62	546	70,0	216	127	66,8	105	210	229	92,0	248
† 64-67	50-54	1041759	1041768	63,50	597	79,5	241	140	74,5	114	235	248	102	270
† 70-73	56-62	1041777	1041786	99,79	645	79,5	273	159	79,5	124	259	279	124	286
† 75-80	64-67	1041795	1041802	125	689	85,6	292	171	86,0	133	292	305	133	298
† 82-86	70-73	1041811	1041820	142	743	102	311	184	92,0	146	311	330	146	311
† 88-92	76-80	1041839	1041848	181	787	102	330	197	98,5	160	330	356	159	330
† 94-102	-	1041857	1041866	246	845	108	362	216	108	184	362	381	178	356

* Диаметр штифта не должен превышать размер штифта, используемого с идущей в комплекте 416-ой муфтой. См. информацию по размеру «D» на соседней странице.

† Литая легированная сталь.