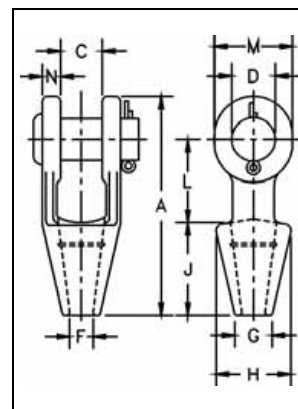


# Открывающиеся оцинкованные муфты

## G-416 / S-416



- Муфты из ковanej стали до 38 мм, литая легированная сталь от 40 мм до 10 мм.
- Оцинкованные концевые муфты имеют эффективность 100% на основе каталоговой прочности каната. Показатели основываются на рекомендованном использовании с канатом 6 x 7, 6 x 19, или 6 x 37, IPS или XIP (EIP), XXIP (EEIP), RRL, FC, или IWRC.



Рифленные канатные муфты с открывающейся проушиной соответствуют эксплуатационным требованиям Федеральной спецификации RR-S-550D, тип C, кроме положений, касающихся подрядчика.

### ПРИМЕЧАНИЕ:

Все муфты из легированной стали 40 мм и выше проходят магнитно-порошковую дефектоскопию и ультразвуковую инспекцию. Контрольные испытания могут быть осуществлены по спецзаказу. На рисунке показан один желоб, используемый на муфтах от 6 до 19 мм. Размеры от 22 до 38 мм имеют 2 желоба. Размеры 40 мм и более имеют 3 желоба.

## G-416 / S-416

### Открывающиеся оцинкованные муфты

Диам. каната (мм)*	Структурная жила, Диам. (мм)	Артикул №		Вес каж- д. (кг)	Размеры (мм)									
		G-416 Галв.	S-416 S.C.		A	C	D	F	G	H	J	L	M	N
6-7	-	1039619	1039628	,50	116	19,1	17,5	9,65	17,5	39,6	57,0	39,6	33,3	9,10
8-10	-	1039637	1039646	,59	123	20,6	20,6	12,7	20,6	42,9	57,0	44,5	38,1	11,2
11-13	-	1039655	1039664	1,02	141	25,4	25,4	14,2	23,9	47,8	63,5	51,0	47,8	12,7
14-16	12-13	1039673	1039682	1,63	171	31,8	30,2	17,5	28,7	57,0	76,0	63,5	57,0	14,2
18	14-16	1039691	1039708	2,64	202	38,1	35,1	20,6	31,8	66,5	89,0	76,0	66,5	15,7
20-22	18-19	1039717	1039726	4,38	235	44,5	41,4	23,9	38,1	82,5	102	89,0	79,5	20,3
24-26	20-22	1039735	1039744	7,03	268	51,0	51,0	28,7	44,5	95,5	114	102	95,5	22,4
28-30	24-26	1039753	1039762	9,75	300	57,0	57,0	31,8	51,0	105	127	117	105	25,4
32-35	28	1039771	1039780	14,1	335	63,5	63,5	38,1	57,0	121	140	127	121	28,7
38	30-32	1039799	1039806	21,4	384	76,0	70,0	41,4	70,0	133	152	152	137	30,2
* 40-42	33-35	1039815	1039824	24,9	413	76,0	76,0	44,5	76,0	140	165	165	146	33,3
* 44-48	36-40	1039833	1039842	37,2	464	89,0	89,0	51,0	79,5	162	191	178	165	39,6
* 50-54	42-45	1039851	1039860	59	546	102	95,5	57,0	95,5	187	216	229	178	46,0
* 56-60	46-48	1039879	1039888	76	597	114	108	63,5	102	210	229	254	197	54,0
* 64-67	50-54	1041633	1041642	114	648	127	121	73,0	114	235	248	274	216	60,5
* 70-73	56-62	1041651	1041660	143	692	133	127	79,0	124	267	279	279	229	73,0
* 75-80	64-67	1041679	1041688	172	737	146	133	86,0	133	282	305	287	241	76,0
* 82-86	70-73	1041697	1041704	197	784	159	140	92,0	146	302	330	300	254	79,0
* 88-92	76-80	1041713	1041722	255	845	171	152	98,5	165	314	356	318	274	82,5
* 94-102	-	1041731	1041740	355	921	191	178	108	184	346	381	343	318	89,0

\* Литая легированная сталь.