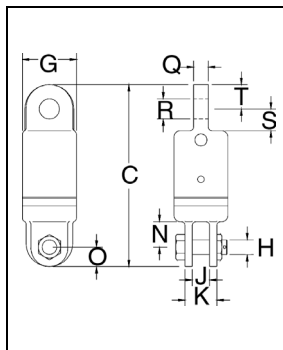


Crosby® Шарниры

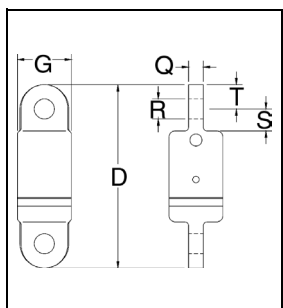
S-4 С ушком и зажимом



Шарнир №	S-4 Артикул №	Предел рабочей нагрузки (т)*	Стальной трос, размер (мм)	Вес кажд. (кг)	Размеры (мм)										
					C	G	H	J	K	N	O	Q	R	S	T
3-S-4	297048	3	13	4,08	237	70,0	19,1	22,4	41,1	33,3	25,4	19,1	26,2	28,4	31,8
5-S-4	297244	5	16	5,60	256	76,0	22,4	25,4	57,0	41,1	28,4	25,4	32,5	31,8	31,8
8-S-4	297440	8-1/2	19	13,2	311	102	25,4	39,5	71,5	54,0	35,1	31,8	35,8	41,1	38,1
10-S-4	297645	10	22	20,0	409	114	38,1	44,5	86,0	89,0	44,5	42,9	42,9	70,0	47,8
15-S-4	297841	15	26	27,7	425	127	38,1	44,5	86,0	89,0	44,5	49,3	51,5	70,0	54,0
25-S-4	298145	25	-	61	546	152	51,0	51,0	117	93,5	60,5	57,0	58,5	98,5	60,5
35-S-4	298243	35	-	68	546	165	51,0	51,0	117	93,5	60,5	57,0	58,5	98,5	60,5
45-S-4	298341	45	-	102	657	178	57,0	63,5	127	102	76,0	63,5	64,5	102	76,0

* Прошел индивидуальные контрольные испытания с нагрузкой в два раза выше предела рабочей нагрузки. Допустимая нагрузка в 5 раз выше предела рабочей нагрузки.

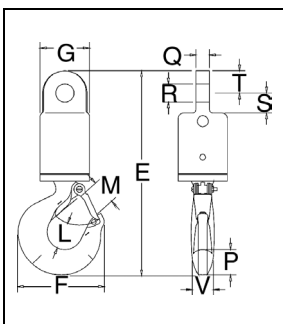
S-5 С двумя ушками



Шарнир №	S-5 Артикул №	Предел рабочей нагрузки (т)*	Стальной трос, размер (мм)	Вес кажд. (кг)	Размеры (мм)					
					D	G	Q	R	S	T
3-S-5	297057	3	13	3,86	239	70,0	19,1	26,2	28,4	31,8
5-S-5	297253	5	16	5,13	249	76,0	25,4	32,5	31,8	31,8
8-S-5	297459	8-1/2	19	13,3	302	102	31,8	35,8	41,1	38,1
10-S-5	297654	10	22	19,1	394	114	42,9	42,9	70,0	47,8
15-S-5	297850	15	26	22,2	416	127	49,3	51,5	70,0	54,0
25-S-5	298154	25	-	59	565	152	57,0	58,5	98,5	60,5
35-S-5	298252	35	-	66	565	165	57,0	58,5	98,5	60,5
45-S-5	298350	45	-	98	673	178	63,5	64,5	102	76,0

* Прошел индивидуальные контрольные испытания с нагрузкой в два раза выше предела рабочей нагрузки. Допустимая нагрузка в 5 раз выше предела рабочей нагрузки.

S-6 С ушком и крюком



Шарнир №	S-6 Артикул №	Предел рабочей нагрузки (т)*	Стальной трос, размер (мм)	Вес кажд. (кг)	Размеры (мм)										
					E	F	G	L	M	P	Q	R	S	T	V
3-S-6	297066	3	13	4,23	292	123	70,0	38,9	35,8	36,6	19,1	26,2	28,4	31,8	28,4
5-S-6	297262	5	16	6,46	332	160	76,0	49,3	42,9	46,0	25,4	32,5	31,8	31,8	36,6
8-S-6	297468	8-1/2	19	14,5	408	192	102	62,5	56,5	57,0	31,8	35,8	41,1	38,1	41,1
10-S-6	297663	10	22	20,6	486	212	114	66,0	61,0	66,0	42,9	42,9	70,0	47,8	49,3
15-S-6	297869	15	26	28,6	540	263	127	71,5	81,0	76,0	49,3	51,5	70,0	54,0	60,5
25-S-6	298163	25	-	61	699	346	152	87,5	92,0	93,0	57,0	58,5	98,5	60,5	76,0
35-S-6	298261	35	-	98	780	357	165	98,5	95,5	116	57,0	58,5	98,5	60,5	81,0
45-S-6	298369	45	-	122	907	392	178	121	108	129	63,5	64,5	102	76,0	82,5

* Прошел индивидуальные контрольные испытания с нагрузкой в два раза выше предела рабочей нагрузки. Допустимая нагрузка в 5 раз выше предела рабочей нагрузки.

Крюки и поворотные соединения